

PRÉLÈVEMENT ORL

COMMENT FAIRE ?

! La recherche de bactéries est impossible sur UTM et DACRON

PRÉCAUTIONS À PRENDRE :

- Matériel de protection nécessaire ► Lunettes, gants sans talc, masque FFP2 - masque chirurgical pour le patient
- Surblouse (prélèvement à domicile)

MATÉRIEL NÉCESSAIRE :

- Abaisse langue
- Swab (bouchon orange pour les cavités étroites) - UTM - Dacron



SWAB

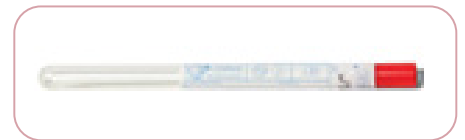
- Tout agent pathogène
- Sauf HPV



UTM

UNIQUEMENT :

- Grippe
- VRS
- SARS COV2



DACRON

UNIQUEMENT :

- Herpes
- Coqueluche
- HPV

SÉQUENCE DE PRÉLÈVEMENT :

PRÉLÈVEMENT DE GORGE

- ! HPV : Récupérer, à l'aide d'un écouvillon DACRON, le maximum de cellules par grattage de la lésion.
- 1 Ouvrir la bouche en grand (**figure 1**).
- 2 Abaisser la langue avec l'abaisse langue en bois.
- 3 Demander au patient de dire « AAAHHH » pour dégager le fond de la gorge.
- 4 À l'aide de l'écouvillon adéquat (en fonction des analyses), **prélever les zones rouges** (érythémateuses) et/ou purulentes du pharynx (**figure 2**), et des amygdales (**figure 3**).
- 5 Remettre le ou les écouvillons dans leur contenant.
- 6 Identifier le ou les échantillons.

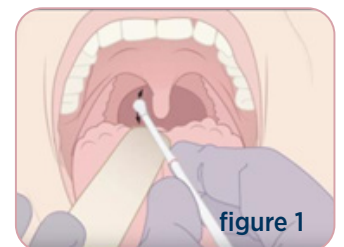


figure 1

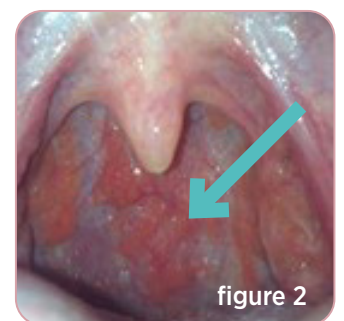


figure 2

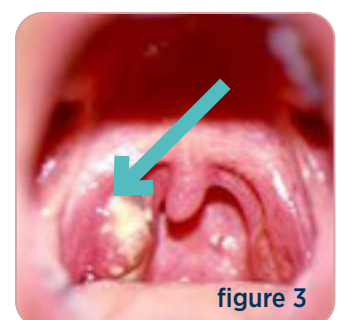


figure 3

PRÉLÈVEMENT ORL

COMMENT FAIRE ?

PRÉLÈVEMENT DE NASOPHARYNX

(vidéo explicative via ce QRCode)



- 1 Relever légèrement le nez du patient (**figure 1**).
- 2 Utiliser l'écouvillon adéquat (en fonction des analyses), le tenir comme un stylo et l'introduire perpendiculairement au plan du visage dans la narine, en longeant le plancher des fosses nasales.
- 3 Pousser jusqu'à sentir une butée (l'écouvillon doit être introduit pratiquement sur toute sa longueur) puis effectuer un mouvement doux de rotation avant son retrait.
- 4 Remettre l'écouvillon dans son contenant.
- 5 Identifier l'échantillon.



PRÉLÈVEMENT DE NEZ

- 1 Introduire l'écouvillon adéquat (en fonction des analyses), profondément dans les deux narines.
- 2 Effectuer un mouvement doux de rotation avant son retrait.
- 3 Remettre l'écouvillon dans son contenant.
- 4 Identifier l'échantillon.

PRÉLÈVEMENT D'OREILLE

- 1 Humidifier l'écouvillon DACRON au sérum physiologique.
- 2 Enlever débris et croûtes avec le DACRON puis le jeter.
- 3 **Avec le SWAB, prélever le pus** ou écouvillonner l'oreille (entrée du conduit auditif) en **2-3 rotations**.
- 4 Remettre l'écouvillon dans son contenant.
- 5 Identifier l'échantillon.

PRÉLÈVEMENT ORL

COMMENT FAIRE ?

PRÉLÈVEMENT D'HERPÉS

- 1 Humidifier le DACRON 1 au sérum physiologique.
- 2 Enlever la croûte.
- 3 Jeter l'écouvillon 1.
- 4 Frotter la lésion avec le DACRON 2.
- 5 Remettre l'écouvillon dans son contenant.
- 6 Identifier l'échantillon.

PRÉLÈVEMENT DE BOUCHE, LÈVRES OU LANGUE

- 1 Utiliser l'écouvillon adéquat (en fonction des analyses).
- 2 En présence d'une lésion, prélever à son niveau et le mentionner.
- 3 Remettre l'écouvillon dans son contenant.
- 4 Identifier l'échantillon.